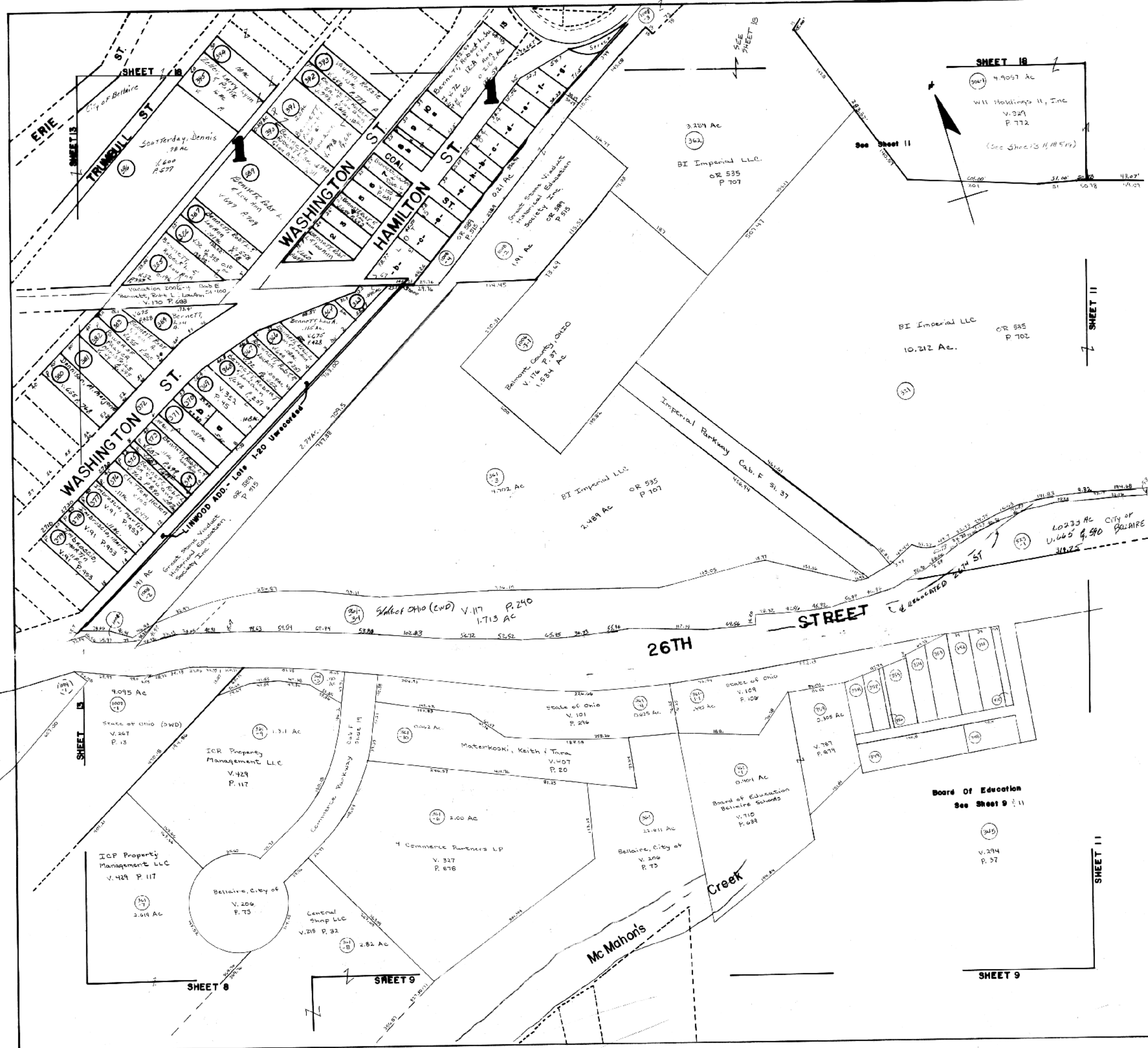


**BELLAIRE PULTNEY TOWNSHIP**

BELMONT COUNTY OHIO  
**FRED F. BENNETT COUNTY ENGINEER**  
 SCALE IN FEET



REVISED 4-12 5-13 6-14 8-15 7-16



LOT ADD	NAME	VOL	PG	AC.
34A	Kaprowsky, James	766	36	
34-B	Brothers, Larry	723	308	
4-C	Do	723	308	
44A	Vaughn, Rosalie	784	676	
44B	Walters, Dustin	158	438	
44F	Walters, Dustin	158	438	
45	Fulton, Thomas & S. Mary	713	818	
37	Bennett, Robt. L. & Susan	711	708	0.87
37	Do	711	708	0.87
5A	Glasgow, Steven J.	708	457	
5C	Glasgow, Steven L.	712	467	
5D	Glasgow, Katelyn	136	517	
528	Bennett, Robt. L. & Susan	711	708	
529	Brothers, Lawrence J. & Linda	664	237	
44H	Brothers, Larry J.	723	308	
2-B	Hammer, Cecilia A.	628	20	
B-A	Bennett, Robt. L. & Susan	711	708	
4	Bennett, Robt. L. & Susan	633	277	
10-A	Scalfidi, Joseph & Catherine	478	355	
11	Do	478	355	
381	Bandels, Michael & Rose Marie	640	622	10.2
2	Bennett, Robt. L. & Susan	671	450	
2	Do	671	450	
6-A	Bennett, Robt. L. & Susan	711	708	
9	Brothers, Larry J. & Linda	717	484	
5	Brown, Daniel	432	13	
15-B	Do	432	13	
408	State of Ohio (40-ND)	96	727	0.06
345	State of Ohio (41-ND)	161	296	0.10
342	Murphy, Jos. C. (Estate of Trust)	156	362	1.96
341	"	156	362	3.78
343-2	"	156	362	3.17
349	Bennett, Robert L. & Susan	352	45	0.11
348	Board of Education, Bellaire	234	31	
349	"	234	31	
350	"	234	31	
351	"	234	31	
352	"	234	31	
353	"	234	31	
354	"	234	31	
355	"	234	31	
356	"	234	31	
357	"	234	31	
358	"	234	31	

1006-3-3, 341-2, 349-2, 353-2, 358-2, 360-2, 361-2, 362-2, 363-2, 364-2, 365-2, 366-2, 367-2, 368-2, 369-2, 370-2, 371-2, 372-2, 373-2, 374-2, 375-2, 376-2, 377-2, 378-2, 379-2, 380-2, 381-2, 382-2, 383-2, 384-2, 385-2, 386-2, 387-2, 388-2, 389-2, 390-2, 391-2, 392-2, 393-2, 394-2, 395-2, 396-2, 397-2, 398-2, 399-2, 400-2, 401-2, 402-2, 403-2, 404-2, 405-2, 406-2, 407-2, 408-2, 409-2, 410-2, 411-2, 412-2, 413-2, 414-2, 415-2, 416-2, 417-2, 418-2, 419-2, 420-2, 421-2, 422-2, 423-2, 424-2, 425-2, 426-2, 427-2, 428-2, 429-2, 430-2, 431-2, 432-2, 433-2, 434-2, 435-2, 436-2, 437-2, 438-2, 439-2, 440-2, 441-2, 442-2, 443-2, 444-2, 445-2, 446-2, 447-2, 448-2, 449-2, 450-2, 451-2, 452-2, 453-2, 454-2, 455-2, 456-2, 457-2, 458-2, 459-2, 460-2, 461-2, 462-2, 463-2, 464-2, 465-2, 466-2, 467-2, 468-2, 469-2, 470-2, 471-2, 472-2, 473-2, 474-2, 475-2, 476-2, 477-2, 478-2, 479-2, 480-2, 481-2, 482-2, 483-2, 484-2, 485-2, 486-2, 487-2, 488-2, 489-2, 490-2, 491-2, 492-2, 493-2, 494-2, 495-2, 496-2, 497-2, 498-2, 499-2, 500-2, 501-2, 502-2, 503-2, 504-2, 505-2, 506-2, 507-2, 508-2, 509-2, 510-2, 511-2, 512-2, 513-2, 514-2, 515-2, 516-2, 517-2, 518-2, 519-2, 520-2, 521-2, 522-2, 523-2, 524-2, 525-2, 526-2, 527-2, 528-2, 529-2, 530-2, 531-2, 532-2, 533-2, 534-2, 535-2, 536-2, 537-2, 538-2, 539-2, 540-2, 541-2, 542-2, 543-2, 544-2, 545-2, 546-2, 547-2, 548-2, 549-2, 550-2, 551-2, 552-2, 553-2, 554-2, 555-2, 556-2, 557-2, 558-2, 559-2, 560-2, 561-2, 562-2, 563-2, 564-2, 565-2, 566-2, 567-2, 568-2, 569-2, 570-2, 571-2, 572-2, 573-2, 574-2, 575-2, 576-2, 577-2, 578-2, 579-2, 580-2, 581-2, 582-2, 583-2, 584-2, 585-2, 586-2, 587-2, 588-2, 589-2, 590-2, 591-2, 592-2, 593-2, 594-2, 595-2, 596-2, 597-2, 598-2, 599-2, 600-2, 601-2, 602-2, 603-2, 604-2, 605-2, 606-2, 607-2, 608-2, 609-2, 610-2, 611-2, 612-2, 613-2, 614-2, 615-2, 616-2, 617-2, 618-2, 619-2, 620-2, 621-2, 622-2, 623-2, 624-2, 625-2, 626-2, 627-2, 628-2, 629-2, 630-2, 631-2, 632-2, 633-2, 634-2, 635-2, 636-2, 637-2, 638-2, 639-2, 640-2, 641-2, 642-2, 643-2, 644-2, 645-2, 646-2, 647-2, 648-2, 649-2, 650-2, 651-2, 652-2, 653-2, 654-2, 655-2, 656-2, 657-2, 658-2, 659-2, 660-2, 661-2, 662-2, 663-2, 664-2, 665-2, 666-2, 667-2, 668-2, 669-2, 670-2, 671-2, 672-2, 673-2, 674-2, 675-2, 676-2, 677-2, 678-2, 679-2, 680-2, 681-2, 682-2, 683-2, 684-2, 685-2, 686-2, 687-2, 688-2, 689-2, 690-2, 691-2, 692-2, 693-2, 694-2, 695-2, 696-2, 697-2, 698-2, 699-2, 700-2, 701-2, 702-2, 703-2, 704-2, 705-2, 706-2, 707-2, 708-2, 709-2, 710-2, 711-2, 712-2, 713-2, 714-2, 715-2, 716-2, 717-2, 718-2, 719-2, 720-2, 721-2, 722-2, 723-2, 724-2, 725-2, 726-2, 727-2, 728-2, 729-2, 730-2, 731-2, 732-2, 733-2, 734-2, 735-2, 736-2, 737-2, 738-2, 739-2, 740-2, 741-2, 742-2, 743-2, 744-2, 745-2, 746-2, 747-2, 748-2, 749-2, 750-2, 751-2, 752-2, 753-2, 754-2, 755-2, 756-2, 757-2, 758-2, 759-2, 760-2, 761-2, 762-2, 763-2, 764-2, 765-2, 766-2, 767-2, 768-2, 769-2, 770-2, 771-2, 772-2, 773-2, 774-2, 775-2, 776-2, 777-2, 778-2, 779-2, 780-2, 781-2, 782-2, 783-2, 784-2, 785-2, 786-2, 787-2, 788-2, 789-2, 790-2, 791-2, 792-2, 793-2, 794-2, 795-2, 796-2, 797-2, 798-2, 799-2, 800-2, 801-2, 802-2, 803-2, 804-2, 805-2, 806-2, 807-2, 808-2, 809-2, 810-2, 811-2, 812-2, 813-2, 814-2, 815-2, 816-2, 817-2, 818-2, 819-2, 820-2, 821-2, 822-2, 823-2, 824-2, 825-2, 826-2, 827-2, 828-2, 829-2, 830-2, 831-2, 832-2, 833-2, 834-2, 835-2, 836-2, 837-2, 838-2, 839-2, 840-2, 841-2, 842-2, 843-2, 844-2, 845-2, 846-2, 847-2, 848-2, 849-2, 850-2, 851-2, 852-2, 853-2, 854-2, 855-2, 856-2, 857-2, 858-2, 859-2, 860-2, 861-2, 862-2, 863-2, 864-2, 865-2, 866-2, 867-2, 868-2, 869-2, 870-2, 871-2, 872-2, 873-2, 874-2, 875-2, 876-2, 877-2, 878-2, 879-2, 880-2, 881-2, 882-2, 883-2, 884-2, 885-2, 886-2, 887-2, 888-2, 889-2, 890-2, 891-2, 892-2, 893-2, 894-2, 895-2, 896-2, 897-2, 898-2, 899-2, 900-2, 901-2, 902-2, 903-2, 904-2, 905-2, 906-2, 907-2, 908-2, 909-2, 910-2, 911-2, 912-2, 913-2, 914-2, 915-2, 916-2, 917-2, 918-2, 919-2, 920-2, 921-2, 922-2, 923-2, 924-2, 925-2, 926-2, 927-2, 928-2, 929-2, 930-2, 931-2, 932-2, 933-2, 934-2, 935-2, 936-2, 937-2, 938-2, 939-2, 940-2, 941-2, 942-2, 943-2, 944-2, 945-2, 946-2, 947-2, 948-2, 949-2, 950-2, 951-2, 952-2, 953-2, 954-2, 955-2, 956-2, 957-2, 958-2, 959-2, 960-2, 961-2, 962-2, 963-2, 964-2, 965-2, 966-2, 967-2, 968-2, 969-2, 970-2, 971-2, 972-2, 973-2, 974-2, 975-2, 976-2, 977-2, 978-2, 979-2, 980-2, 981-2, 982-2, 983-2, 984-2, 985-2, 986-2, 987-2, 988-2, 989-2, 990-2, 991-2, 992-2, 993-2, 994-2, 995-2, 996-2, 997-2, 998-2, 999-2, 1000-2